

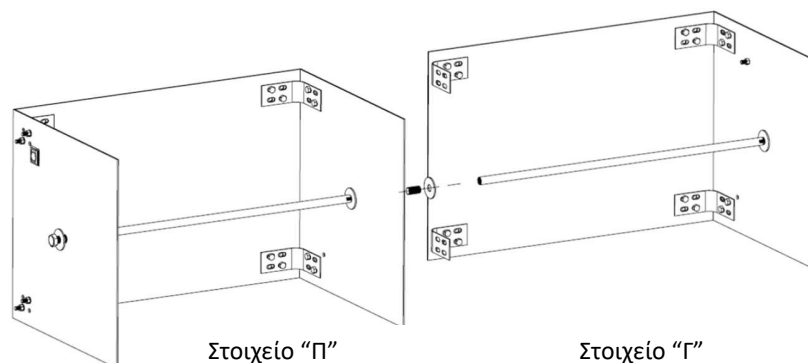
ΕΞΑΡΤΗΜΑΤΑ ΣΥΣΤΗΜΑΤΩΝ ΑΝΤΙΚΕΡΑΥΝΙΚΗΣ ΠΡΟΣΤΑΣΙΑΣ ΚΑΙ ΓΕΙΩΣΗΣ ΤΕΧΝΙΚΑ ΧΑΡΑΚΤΗΡΙΣΤΙΚΑ ΕΞΑΡΤΗΜΑΤΟΣ

Κωδικός: 63 01 000
Ed.03/2021
Περιγραφή: Χαλύβδινο επιψευδαργυρωμένο εν θερμώ ηλεκτρόδιο γείωσης “Ε”™
Σελ. 1 από 2

Εφαρμογή

Ηλεκτρόδιο γείωσης τύπου “Ε”™, αποτελούμενο από ένα στοιχείο “Π” και ένα στοιχείο “Γ”.

Ισοδυναμεί με 6 ραβδοειδή ηλεκτρόδια μήκους 1,5 m, τοποθετημένων σε απόσταση 3 m μεταξύ τους και τα οποία καλύπτουν μία επιφάνεια 18 m² (3x6 m).



Τεχνικά χαρακτηριστικά

Διαστάσεις	1500x500x500 mm
Στοιχείο “Π”	Αποτελείται από δύο πλάκες διαστάσεων 500x500x3 mm και μία πλάκα διαστάσεων 750x500x3 mm, συμπεριλαμβανομένων όλων των απαιτούμενων εξαρτημάτων σύνδεσης (γωνίες, βίδες, περικόχλια, ροδέλες, μπάρα ενίσχυσης).
Στοιχείο “Γ”	Αποτελείται από μία πλάκα διαστάσεων 500x500x3 mm και μία πλάκα διαστάσεων 750x500x3 mm, συμπεριλαμβανομένων όλων των απαιτούμενων εξαρτημάτων σύνδεσης (γωνίες, βίδες, περικόχλια, ροδέλες, μπάρα ενίσχυσης).
Υλικό ηλεκτροδίου/επιμετάλλωσης	Χάλυβας (St) / Ψευδάργυρος (Zn)
Επιμετάλλωση είδος/πάχος	Εν θερμώ / ≥500 gr/m ²
Υλικό εξαρτημάτων σύνδεσης	Ανοξείδωτος χάλυβας V2A
Ειδική ηλεκτρική αντίσταση	≤0,25 μΩm
Εφελκυσμός (όριο αντοχής)	290 – 510 N/mm ²

Οδηγίες εγκατάστασης

Θέση εγκατάστασης	Εντός εδάφους, εντός σκυροδέματος.
Επιτρεπτή σύνδεση εντός εδάφους με	Ανοξείδωτο χάλυβα (SSSt), St/tZn.
εντός σκυροδέματος με	Cu, κράμα χαλκού (Cu-A), Cu/eSn, ανοξείδωτο χάλυβα (SSSt), St/eCu, St/tZn.
Σύνδεση με τον αγωγό	Μέσω του ανοξείδωτου σφικτήρα (κωδικός ΕΛΕΜΚΟ 62 66 108) που παρέχεται.
Επέκταση	Με επιπλέον στοιχεία “Γ”.

Δοκιμές σύμφωνα με το πρότυπο ΕΛΟΤ IEC EN 62561-2

Το εξάρτημα έχει περάσει με επιτυχία τις δοκιμές που απαιτεί το πρότυπο: ΕΛΟΤ IEC EN 62561-2 “Lightning protection system components (LPSC) – Part 2 : Requirements for conductors and earth electrodes”.

Οι δοκιμές πραγματοποιήθηκαν στο εργαστήριο κεραμικών ρευμάτων – τάσεων της ΕΛΕΜΚΟ ΑΒΕΕ (διαπιστευμένο σύμφωνα με το πρότυπο ISO 17025). Αριθμοί δελτίων αποτελεσμάτων δοκιμών : **31907**

Διαχείριση Ποιότητας, Περιβάλλοντος και Ασφάλειας

- ISO 9001
- ISO 14001
- OHSAS 18001

Χώρα προέλευσης

Ελλάδα

Προαιρετικά εξαρτήματα

Στοιχείο “Γ”, κωδικός ΕΛΕΜΚΟ 63 01 002

Μονάδα: Τεμάχιο / Συσκευασία: 1 τεμάχιο

Στη συνέχεια παρουσιάζεται τυπική εφαρμογή του ηλεκτροδίου “Ε”.

Διατηρούμε το δικαίωμα να επιφέρουμε αλλαγές στο εξάρτημα, στα πλαίσια βελτίωσης για την καλύτερη λειτουργία.

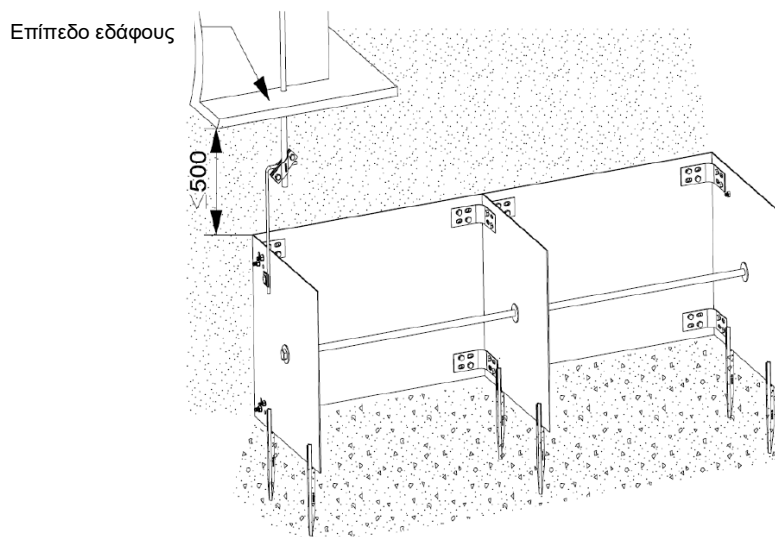
ΕΞΑΡΤΗΜΑΤΑ ΣΥΣΤΗΜΑΤΩΝ ΑΝΤΙΚΕΡΑΥΝΙΚΗΣ ΠΡΟΣΤΑΣΙΑΣ ΚΑΙ ΓΕΙΩΣΗΣ ΤΕΧΝΙΚΑ ΧΑΡΑΚΤΗΡΙΣΤΙΚΑ ΕΞΑΡΤΗΜΑΤΟΣ

Κωδικός: 63 01 000

Ed.03/2021

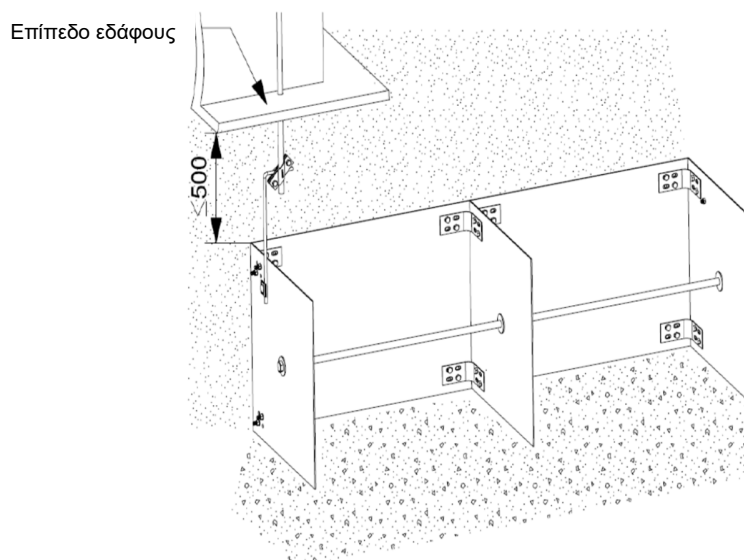
Περιγραφή: Χαλύβδινο επιψευδαργυρωμένο εν θερμώ ηλεκτρόδιο γείωσης “Ε”™

Σελ. 2 από 2



Εγκατάσταση ηλεκτροδίου γείωσης “Ε” εντός
σκυροδέματος

Το ηλεκτρόδιο θα πρέπει να στηριχθεί με κατάλληλα στηρίγματα (π.χ. κωδικού ΕΛΕΜΚΟ 61 03 025), έτσι ώστε να υπάρχει τουλάχιστον 5 cm κενό μεταξύ του ηλεκτροδίου και της βάσης του ορύγματος, ώστε να εγκιβωτιστεί πλήρως στο σκυρόδεμα. Έτσι αποφεύγεται η ηλεκτροχημική διάβρωση του ηλεκτροδίου λόγω επαφής με δύο διαφορετικά υλικά (χώμα, σκυρόδεμα).



Εγκατάσταση ηλεκτροδίου γείωσης “Ε”
εντός εδάφους.