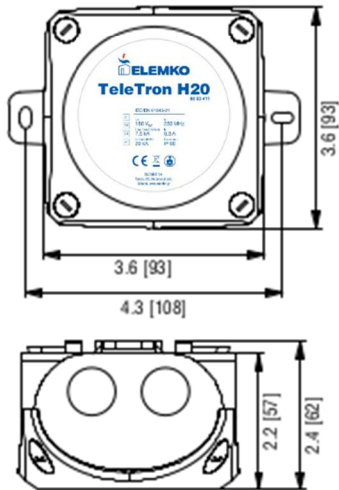


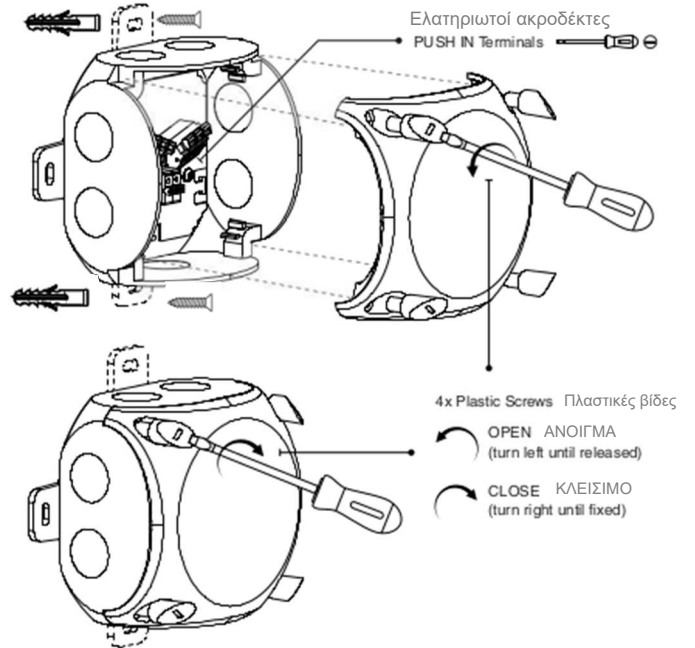


TeleTron H20 (κωδικός / part number: 68 03 411)

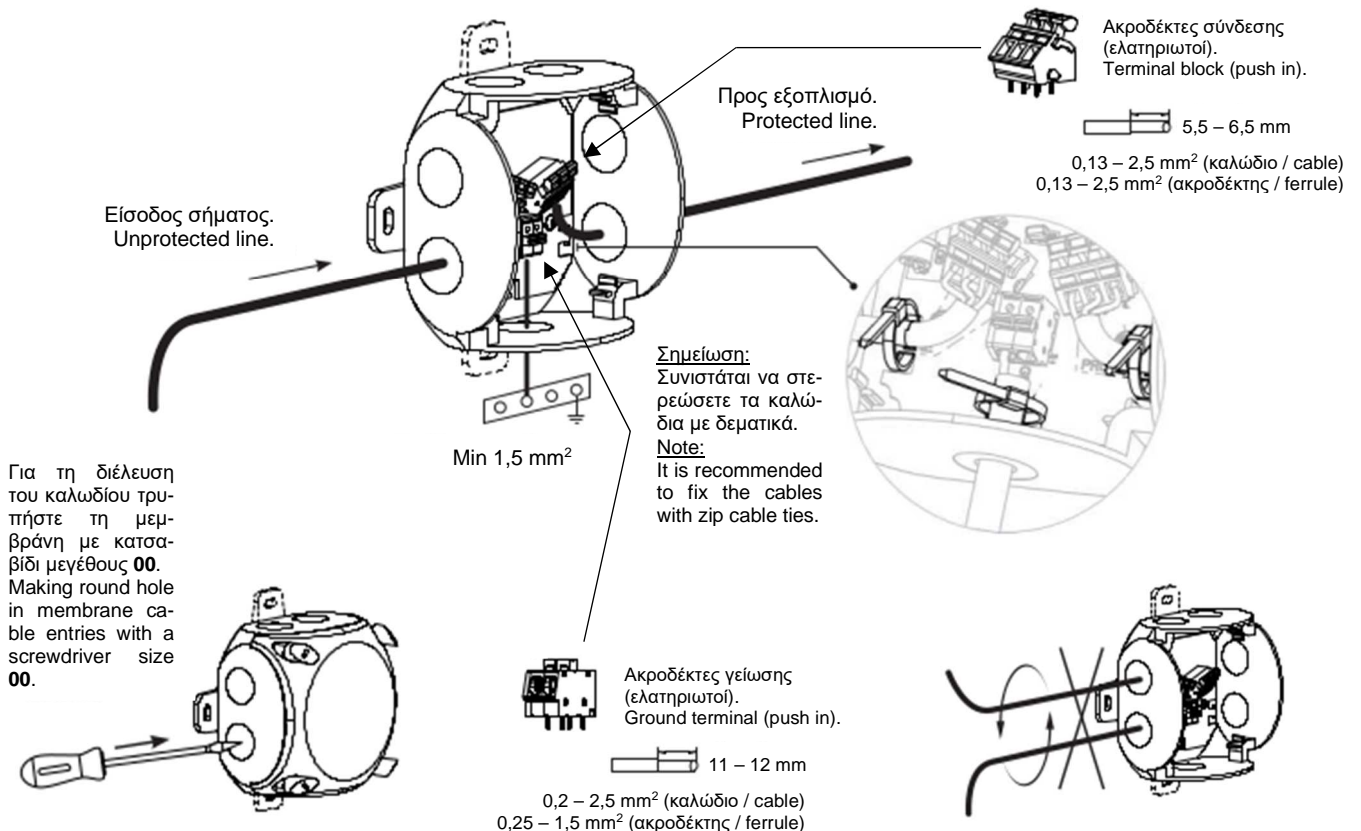
Διαστάσεις / Dimensions
inches (mm)



Τοποθέτηση σε τοίχο / Wall mounting



Συνδεσμολογία / Wiring



Για τη διέλευση του καλωδίου τρυπήστε τη μεμβράνη με κατασβίδι μεγέθους 00. Making round hole in membrane cable entries with a screwdriver size 00.



Χαρακτηριστικά / Technical Data

Κωδικός	Code	68 03 411
Αριθμός Πόλων	Number of Poles	2 + γείωση / ground
Σύνδεση μεταξύ πόλων	Connection between terminals	L ₁ – L ₂ , L ₁ – GND, L ₂ – GND
Αριθμός προστατευμένων ζευγών	Number of protected pairs	1 (2 καλώδια / cables) + GND
Ονομαστική τάση λειτουργίας, U _N	Nominal operating voltage, U _N	110V DC
Μέγιστη τάση λειτουργίας, U _c	Maximum operating voltage, U _c	180 V dC
Μέγιστο ρεύμα λειτουργίας, I _L	Maximum operating current, I _L	0,6 A
Μέγιστη συχνότητα σήματος, F	Maximum signal frequency, F	250 MHz
Αντίσταση γραμμής (Εισόδου-Εξόδου), R	Series line resistance (input – output), R	1,6–2,0 Ω
Χωρητικότητα γραμμής (Εισόδου-Εξόδου), C	Line capacitance (input – output), C	≤ 20 pF (L–L) / ≤ 10 pF (L–G)
I _n , D1 test, (10/350μs), Total	I _n , D1 test, (10/350μs), Total	7,5 kA
I _n , C2 test, (8/20μs), Total	I _n , C2 test, (8/20μs), Total	20 kA
U _p , (σε 1kV/μs – C3),	U _p , (at 1 kV/μs – C3)	< 250 V (L–L) / < 550 V (L–G)
U _p , (σε I _n – C2),	U _p , (at I _n – C2)	< 750 V (L–G)
Κύριο κύκλωμα	Main circuit	GDT + Diode block
Χρόνος απόκρισης, t _a	Response time, t _a	25 (L) / 100 (G) ns
Σύνδεση στο δίκτυο	Connection to network	Σε σειρά / In line
Διαστάσεις ΠxΥxB (mm)	Dimensions WxHxD	93x93x62 mm
Υποδοχή ακροδεκτών	Range of terminal conductors	(L) 0,13 – 2,5 mm ² (L) (G) 0,2 – 2,5 mm ² για καλώδιο / for cable, (G) 0,25 – 1,5 mm ² για ακροδέκτη / for ferrule
Υλικό κατασκευής περιβλήματος	Housing material	Πολυκαρβονικό ελεύθερο αλογόνων Polycarbonate halogen free
Στάθμη προστασίας περιβλήματος	Protection level of housing	IP66
Θερμοκρασία λειτουργίας,	Operating temperature, θ	-25°C ÷ +40°C
Σχετική υγρασία	Relative humidity	5% ÷ 95%

GR – Οδηγίες εγκατάστασης

Πρέπει να τηρούνται όλες οι υποδείξεις εγκατάστασης όπως περιγράφονται στα προηγούμενα σχέδια. **Ο απαγωγός πρέπει να εγκατασταθεί όσο το δυνατόν πλησιέστερα στην υπό προστασία συσκευή / εγκατάσταση αποφεύγοντας τη δημιουργία βρόχων. Το μήκος του αγωγού γείωσης πρέπει να είναι όσο το δυνατόν μικρότερο. Η γείωση του απαγωγού πρέπει να είναι κοινή με τη γείωση της υπό προστασίας συσκευής.**

GR – Οδηγίες ασφαλείας

Ο Απαγωγός θα πρέπει να εγκαθίσταται ή αντικαθίσταται μόνο από αδειούχους ηλεκτρολόγους. Η εγκατάσταση του απαγωγού πρέπει να πραγματοποιηθεί σύμφωνα με τα εθνικά πρότυπα και τους εθνικούς κανονισμούς ηλεκτρολογικών εγκαταστάσεων οι οποίοι υπερισχύουν της παρούσας οδηγίας.

GR – Οδηγίες Ανακύκλωσης

Μετά το τέλος της ωφέλιμης ζωής του, ο απαγωγός πρέπει να δοθεί προς ανακύκλωση σε κατάλληλα αδειοδοτημένους φορείς Εναλλακτικής Διαχείρισης Αποβλήτων Ηλεκτρικού και Ηλεκτρονικού Εξοπλισμού (ΑΗΗΕ) ή στην εταιρία μας, ΕΛΕΜΚΟ ΑΒΕΕ.

Βεβαίωση συμμόρφωσης

Ο απαγωγός είναι σύμφωνος με τις διατάξεις της οδηγίας χαμηλής Τάσης LVD 2014/35/EU

EN – Installation instructions

All previously illustrated instructions should be followed exactly as shown in previous figures. **The surge protective device should be installed as near as possible to the under protection equipment avoiding the generation of cable loops. Grounding conductor should be as short as possible. The surge protective device should have common earthing system with the under protection equipment.**

EN – Safety instructions

The surge protective device should be installed or uninstalled only by authorised electricians. The installation of the surge protective device should be performed according to the national standards and regulations, which have priority over this installation instruction.

EN- Recycling instructions

After the end of its service life, the surge protective device must be given for recycling to properly licensed Alternative Waste Management of Electrical and Electronic Equipment (WEEE) or to our company, ELEMKO SA.

Declaration of Conformity

The surge protective device is in conformity with provisions of Low Voltage Directive LVD 2014/35/EU