

ΕΞΑΡΤΗΜΑΤΑ ΣΥΣΤΗΜΑΤΩΝ ΑΝΤΙΚΕΡΑΥΝΙΚΗΣ ΠΡΟΣΤΑΣΙΑΣ ΚΑΙ ΓΕΙΩΣΗΣ ΤΕΧΝΙΚΑ ΧΑΡΑΚΤΗΡΙΣΤΙΚΑ ΕΞΑΡΤΗΜΑΤΟΣ

Κωδικός: 64 48 050

Ed.02/2021

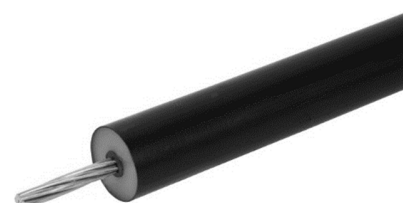
Περιγραφή: Καλώδιο ελεγχόμενης διέλευσης κεραυνικού ρεύματος, LCCC

Εφαρμογή

Για χρήση ως αγωγός καθόδου, σε απομονωμένα συστήματα αντικεραυνικής προστασίας. Τοποθετείται σημεία όπου δεν είναι δυνατόν ή δεν είναι επιθυμητό να τηρηθεί η απόσταση ασφαλείας από αγωγίμα αντικείμενα.

Τεχνικά χαρακτηριστικά

Εξωτερική διάμετρος	25 mm
Διατομή αγωγού	50 mm ²
Υλικό αγωγού	Αλουμίνιο (Al)
Ημιαγωγίμο περίβλημα	NAI
Αντοχή μόνωσης σε τάση έως	1 MV
Υλικό κατασκευής	Αλουμίνιο (Al)
Ισοδύναμη απόσταση ασφαλείας (S _e)	95 cm για αέρα
Θέση εγκατάστασης	Σε εξωτερικό χώρο



Δοκιμές σύμφωνα με το πρότυπο IEC TS 62561-8

Το καλώδιο έχει περάσει με επιτυχία τις δοκιμές που απαιτεί το πρότυπο: IEC TS 62561-8 "Lightning protection system components (LPSC) – Part 8 : Requirements for components for isolated LPS".

Διαχείριση Ποιότητας, Περιβάλλοντος και Ασφάλειας

- ISO 9001
- ISO 14001
- OHSAS 18001

Χώρα προέλευσης

Ελλάδα

Μονάδα: Μέτρο



Διατηρούμε το δικαίωμα να επιφέρουμε αλλαγές στο εξάρτημα, στα πλαίσια βελτίωσης για την καλύτερη λειτουργία.